



Life Spine®

Designs For Life.®

AILERON®

Posterior Fusion System

Indicaciones



El Sistema de Fusión Posterior AILERON* es un dispositivo de fijación suplementario posterior, no pedicular, destinado a ser utilizado en la columna vertebral no cervical (T1-S1).

Está destinada a fijarse a los procesos espinosos con el fin de lograr, junto con injerto óseo autógeno, fusión suplementaria de un solo nivel en las siguientes condiciones:

1. Enfermedad degenerativa del disco (se define como dolor de espalda de origen discogénico con degeneración del disco confirmada por el historial del paciente y estudios radiográficos).
2. Trauma (es decir, fractura o dislocación).
3. Tumor espinal.
4. Espondilolistesis.

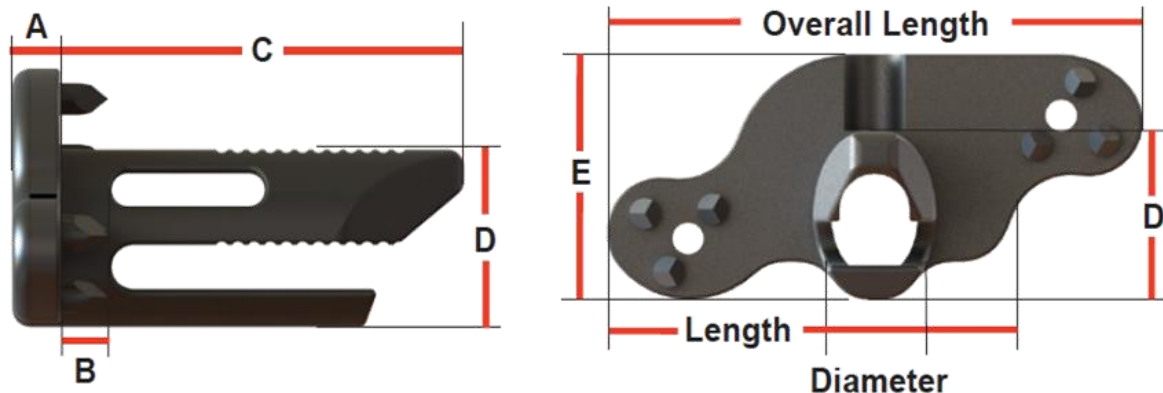
El sistema de fusión posterior AILERON no está diseñado para uso autónomo.

Características y Beneficios

Características	Beneficios
Abordaje Menos Invasivo	<ul style="list-style-type: none">• Menor Transtorno en el Tejido y Menor Trauma
Punta de Bala	<ul style="list-style-type: none">• Facilita la Inserción
Picos de Fijación mas Agresivos	<ul style="list-style-type: none">• Permite una Mayor Estabilidad y una Integración Segura Entre el Proceso Espinoso y los Implantes
Tamaños de Núcleo Únicos	<ul style="list-style-type: none">• Maximiza el Volumen de Contención del Injerto
Múltiples Tamaños de Implante	<ul style="list-style-type: none">• Se Adapta a las Diferentes Anatomías y Patologías de los Pacientes
Instrumentación Aerodinámica Inspirada en los Cirujanos	<ul style="list-style-type: none">• Proporciona Seguridad y Fiabilidad Intraoperatoria



Descripció General



Implant Specifications

- A. Plate thickness: 3mm
- B. Spike height: 3mm
- C. Core length: 25mm
- D. Core Height: 11mm
- E. Plate Height: 16mm

	8mm	10mm	12mm
Diameter	8mm	10mm	12mm
Overall Length	35mm	35mm	37mm
Length	26.5mm	26.5mm	28.5mm
Graft Volume	0.7cc	0.9cc	1.2cc

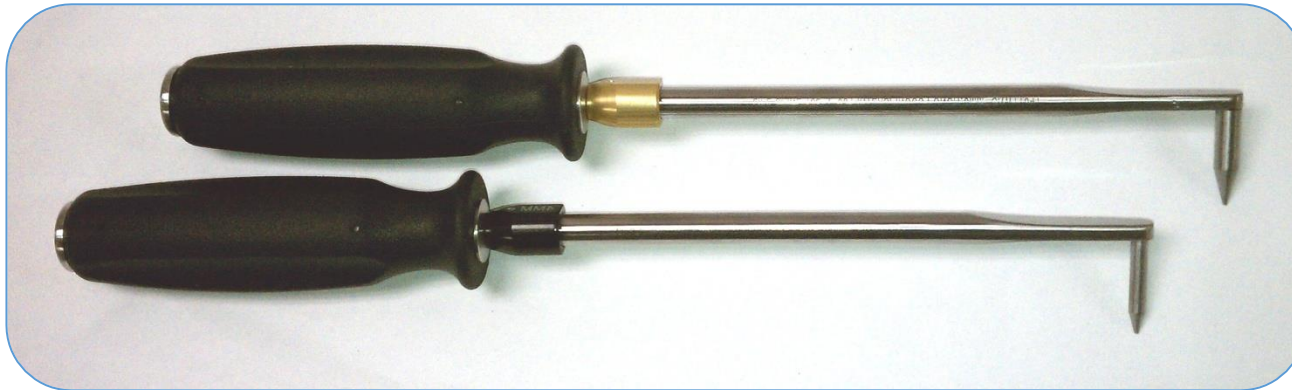
	14mm	16mm	18mm
Diameter	14mm	16mm	18mm
Overall Length	37mm	39mm	41mm
Length	28.5mm	30.5mm	32.5mm
Graft Volume	1.4cc	1.7cc	2.0cc

Instrumental

Punzones

- 4mm & 6mm
- Punción del ligamento Interespinoso

Medida	Color
4mm	Negro
6mm	Oro



Raspas

- 4 - 18mm* (Incrementos de 2mm en 2 mm).
 - *Incluye la Altura de los Dientes
- Punta Cònica para una facil y Ràpida Inserciòn en el Ligamento.
- Raspas Màs Agresivas para una Simple y Ràpida decorticaciòn.
- Medidas con Còdigo de Color para facil Identificaciòn



Medida	Color
4mm	Negro
6mm	Oro
8mm	Rojo
10mm	Verde Claro
12mm	Magenta
14mm	Oro
16mm	Verde Claro
18mm	Plata

Dilatador de Ligamento Camisas y Punzones

- Se usa en conjunto con las raspas para hacer el portal para introducir el implante
- Mangos con código de color para facil identificación



Medida	Color
8mm	Rojo
10mm	Verde Claro
12mm	Magenta
14mm	Oro
16mm	Verde Claro
18mm	Plata

Instrumental

Distractor

- Distracción del proceso espinoso inferior y superior.
- Punta de Bala para facil inserción a travez del ligamento.
- Medidas del Implante en el Mango.
- Forma de Bayoneta para mantener las manos del cirujano fuera de la linea de vision.
- Dientes Agresivos para una facil y rapida decorticación con distracción simultaneal.

Raspa / Distractor



Instrumental

Insertador para Placa/Núcleo

- Conexión segura entre el núcleo y el instrumento.



Punta distal de medio circulo



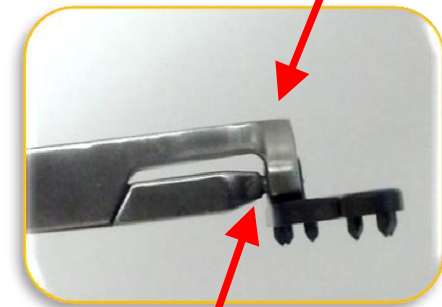
Instrumental

Insertador de Placa

- Angulado para permitir la visualización directa en el sitio quirúrgico
- Conexión segura entre las características integradas de la placa y el instrumento



Se coloca en la parte exterior de la placa



Se ajusta en el orificio de la placa

Instrumental

Compresor

- Conexión segura entre las características integradas de la placa y el instrumento
- El diseño único del instrumento permite el acceso directo y maximiza la visualización de los implantes y el sitio quirúrgico.
- Disponible con punta de conos para su inserción en los orificios de implante



Instrumental

Hoja Desarmador

- 2.5mm Entrada Hexagonal
- Conexión AO



Torque

- 20 in-lbs
- Conexión AO



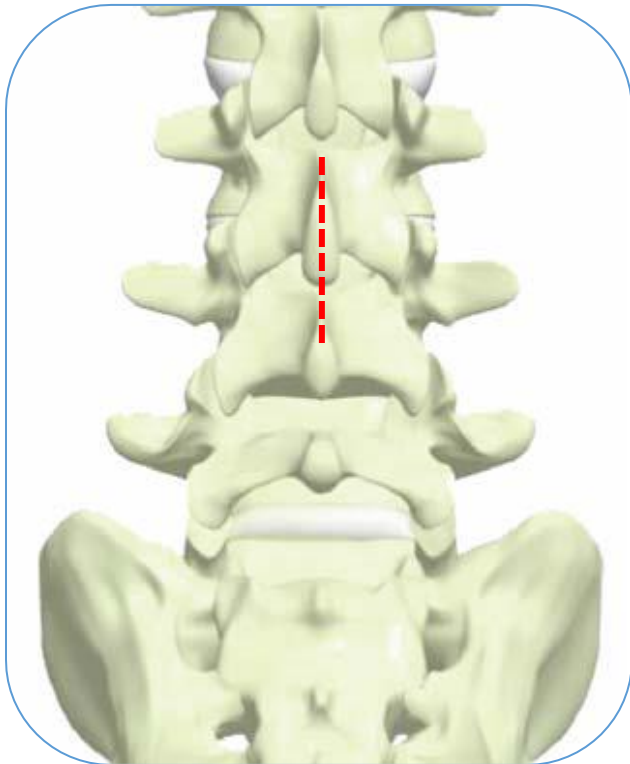
Abordaje

- **Preparación**

La planeación pre-quirúrgica es esencial para la preparación de una cirugía de columna. Una completa evaluación radiográfica (**A/P y lateral**) del paciente se debe realizar para obtener un correcto diagnóstico previo a la cirugía.

Cudadosamente coloque al paciente en posición de pronación.

- **Abordaje y preparación del sitio quirúrgico.**

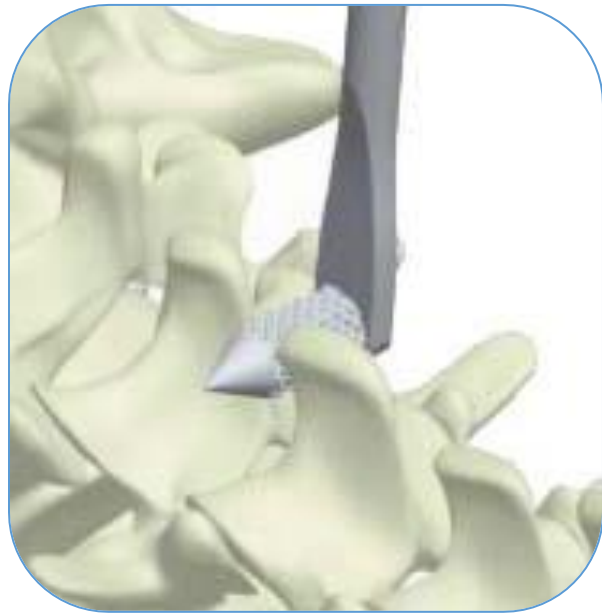


Incisión

Con uso de fluroscopia identifique el proceso Espinoso del nivel que se quiere operar.

Hacer una incisión en la línea media y retraer los músculos y tejido para exponer el proceso espinoso y la lámina.

Use el elevador y las curetas para separar los músculos paraespinales y remueva el tejido blando a lo largo de los dos lados del proceso espinoso. El ligamento supraespinoso y el interespinoso se remueven por completo o se conservan intactos.



Rasps

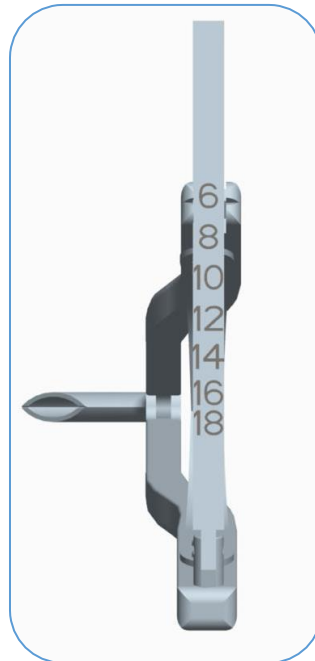
- **Rasps**

Inserte el punzón o raspa *4mm lo más anterior posible para punzar el ligamento interespinoso.*

Dilatar secuencialmente hasta el nivel que corresponda a la medida correcta del implante.



Raspa / Distractora



Medidor

- **Raspa Distractora**

Inserte la raspa distractora lo mas anterior posible, una vez colocada correctamente comience la distracción del proceso espinoso superior e inferior.

Una vez alcanzada la distracción deseada, identifique la medida correcta del implante en el medidor de la raspa.

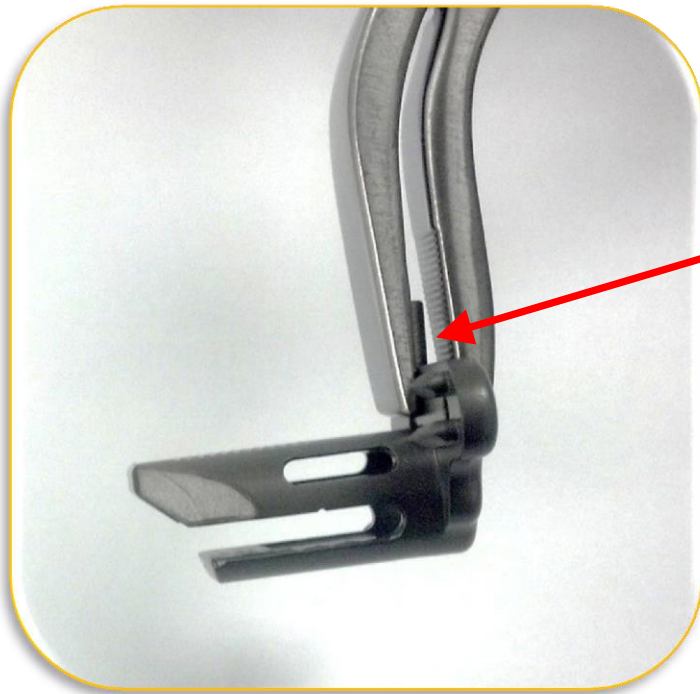
Si la línea de medición esta en el borde de 2 medidas, escoja la medida mas pequeña.

Nota: Debe tener cuidado de no hacer distracción excesiva de los procesos espinosos.

Aplicar una fuerza excesiva puede fractuar los procesos espinosos.

- **Inserción del Implante**

Seleccione el tamaño del implante adecuado según la medida en el distractor y fije firmemente el implante al insertador de placa y núcleo



Coloque el medio círculo en el insertador en el interior del núcleo.

Preparación del Injerto Óseo

El injerto óseo se puede empaquetar en el núcleo del implante, previo a su colocación.

Se puede colocar injerto óseo adicional alrededor del implante y el sitio de la fusión.

Técnica Quirúrgica

■ Inserción del Núcleo

Inserte el punzón con la camisa correspondientes a la medida del implante entre los procesos espinosos.

Remueva el punzón e inserte la parte del implante que tiene el núcleo a través de la camisa del lado contrario del punzón.



1



2



3



Implant Core Insertion

- **Inserción del Impante**
Retire la camisa del punzón

- **Inserción de la placa**

Coloque el implante placa en la pinza de inserción revise que el tornillo prisionero este liberado y deslice la placa sobre el núcleo del implante, esta se debe deslizar suavemente y sin problemas.

Asegurese de que el implante quede lo mas cercano posible al proceso espinoso

El implante se debe posicionar de tal manera que los pines de fijación coincidan con ambos procesos espinosos.



Plate - Core Insertion



Compression

- **Compresion**

Remueva los insertadores y coloque los compresores al implante.

Realice la compression del implante e impacte los pines de fijación completamente en el hueso.

Apriete el tornillo de cierre hasta que sienta la Resistencia.

- **Cierre Final**

Mantenga la compresión y apriete el tornillo de cierre con el desarmador y el mango de torque de 20 Lbs/”



Cierre Final

Apriete el tornillo de cierre con el mango de torque hasta escuchar dos clicks, esto asegura que se le a dado un torque de 20 Lbs/”.

Visualmente y manualmente confirme la fijación y posición del implante.

Fluoroscópicamente confirme la posición del implante.

REPOSICIONAMIENTO



Cierre Final

Si es necesario recolocar el implante despues de haber dado el torque final de 20 Lbs/”, se debera colocar un Nuevo implante.



Final Construct

El Aileron (Sistema de Fusión Posterior) esta indicado para ser colocado en conjunto con injerto óseo y no para colocarse por si solo.

AILERON CANNTED*

El Aileron Cannted, esta diseñado para su colocación en L5 – S1.



Aletas anguladas permiten una excelente fijación en la pequeña apofisis espinosa de S1.

Los Spikes de las aletas aseguran la sujeción.



REMOCIÓN



Remoción

Gire el dasrmador en contra de las manecillas del reloj para desbloquear el seguro.

Separe la placa del nucleo usando un elevador y cuidadosamente remueva los implantes del proceso espinoso.



W & GPM
PROVEEDOR • UNIVERSAL

SPINE DIVISION

