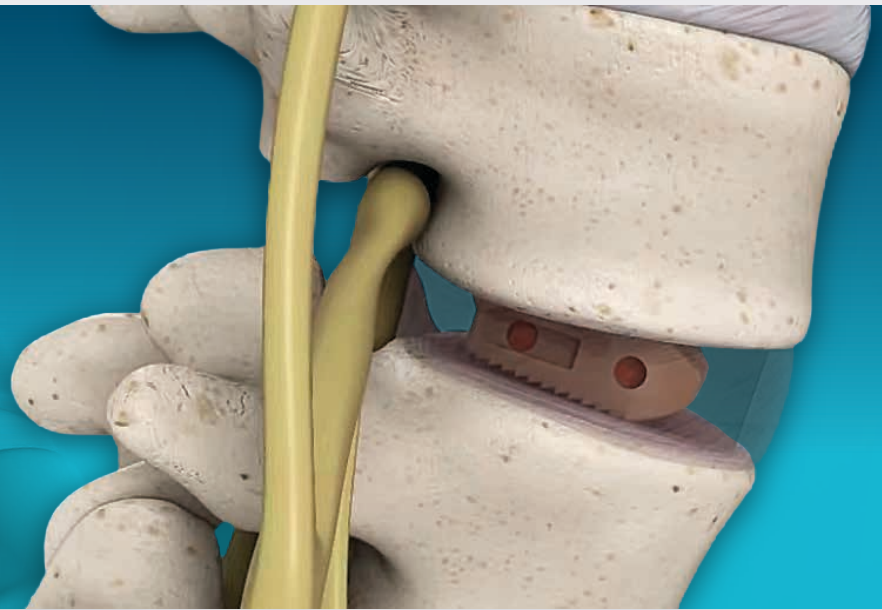


# OVERFIX<sup>®</sup>

SPINE

## PLIF Cage

Caja de fusión intersomática  
lumbar posterior



# bioadvance

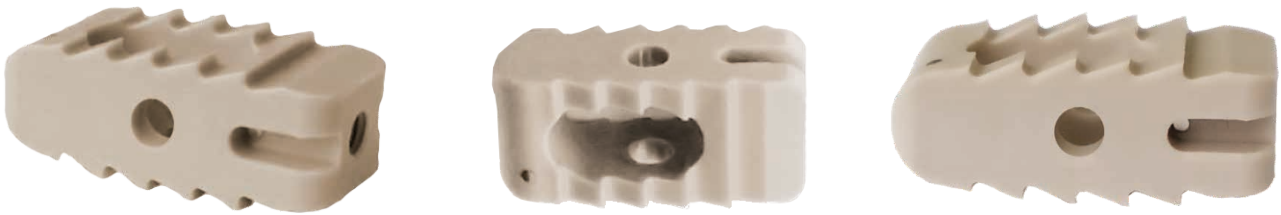


# OVERFIX PLIF Cage

## Caja de Fusión Intersomática Lumbar Posterior

---

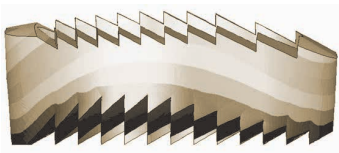
Las cajas intersomáticas constituyen implantes de gran utilidad entre las diversas opciones quirúrgicas lumbares por sus buenos resultados médicos, por eliminar la necesidad de auto-injertos y por su excelente compatibilidad con la Resonancia Magnética Nuclear.



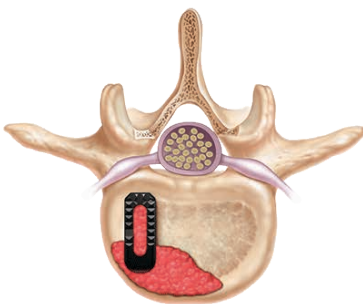
### Características

---

Los cages tienen dientes retentivos en las superficies superior e inferior para mejorar la fijación ósea reduciendo la posibilidad de dislocación y optimizando el anclaje a los cuerpos vertebrales. Cuentan con un orificio central para permitir una osteointegración adecuada.



- Ángulo lordótico para una mejor adaptación a la lordosis del segmento tratado
- El área de injerto óseo proporciona un buen volumen de injerto
- Dientes anti-migración para resistir retroceso del cage
- Forma convexa y bordes redondeados para preservar la anatomía



### Indicaciones

---

- Enfermedad degenerativa del disco
- Escoliosis
- Deformidad de la curvatura espinal
- Estenosis foraminal
- Hernia discal
- Inestabilidad segmentaria espinal
- Radiculopatía
- Estenosis espinal

# OVERFIX PLIF Cage

Caja de Fusión Intersomática Lumbar Posterior

OVERFIX PLIF Cage

CÓDIGO

MATERIAL

MEDIDA

507041140

PEEK

7x10x28mm

507042140

PEEK

8x10x28mm

507043140

PEEK

9x10x28mm

507044140

PEEK

10x10x28mm

507045140

PEEK

11x10x28mm

507046140

PEEK

12x10x28mm

507047140

PEEK

13x10x28mm

507049140

PEEK

15x10x28mm

507051140

PEEK

17x10x28mm

507041250

PEEK

7x12x31mm

507042250

PEEK

8x12x31mm

507043250

PEEK

9x12x31mm

507044250

PEEK

10x12x31mm

507045250

PEEK

11x12x31mm

507046250

PEEK

12x12x31mm

507047250

PEEK

13x12x31mm

507049250

PEEK

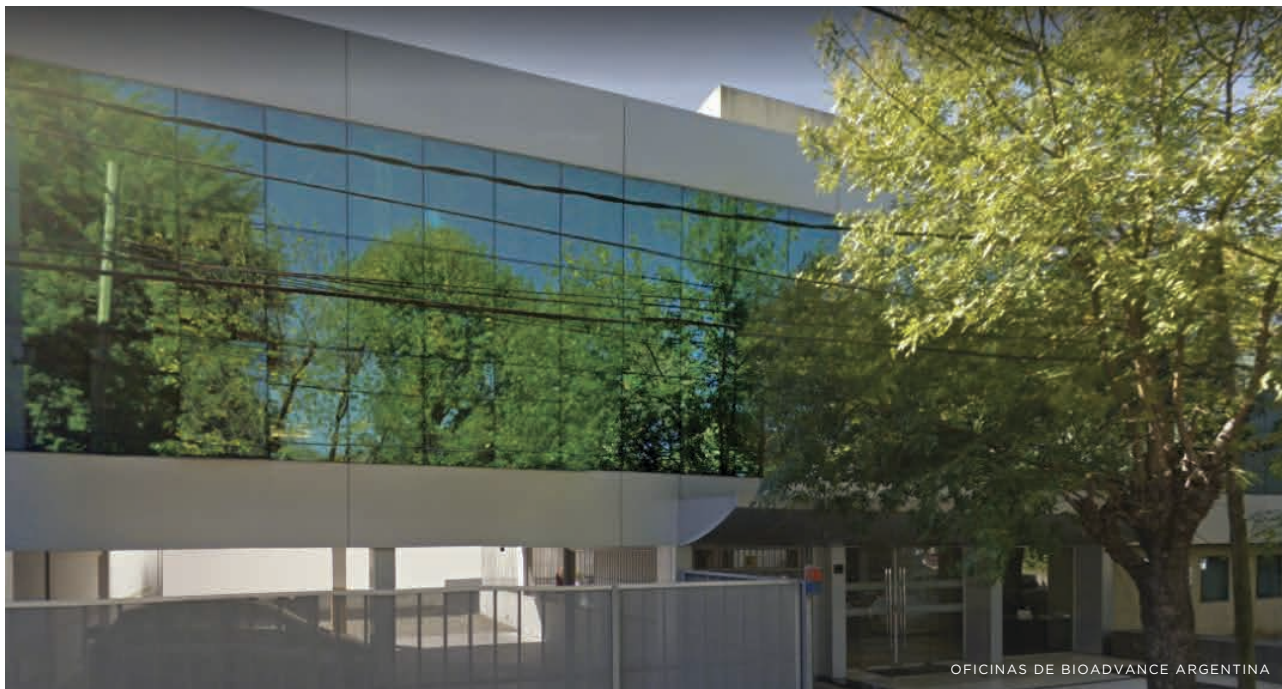
15x12x31mm

507051250

PEEK

17x12x31mm





## BIOADVANCE

Con más de 11 años dedicados al servicio de la salud, ofrecemos las gamas más completas de prótesis, implantes e instrumentales para traumatología, neurocirugía y artroscopía. Nos destacamos por nuestro servicio, dispositivos de calidad y costos competitivos a nivel global.

Nuestros productos cumplen con los más altos estándares internacionales de acuerdo a las certificaciones y registros sanitarios vigentes. Implementamos procedimientos de trazabilidad y tecnovigilancia en las diferentes etapas de almacenamiento y comercialización de nuestros dispositivos. Esta rigurosidad en el control nos permite sostener un alto valor de marca, garantizando la mayor seguridad a los pacientes.

Desde nuestra sede operativa en Estados Unidos, y filiales en México, Chile y Argentina, prestamos soluciones médicas a toda Latinoamérica. Para conocer nuestras líneas de productos, por favor póngase en contacto para vincularlo con el distribuidor más cercano a su ubicación.



**OVERFIX<sup>®</sup>**  
— SPINE —



**bioadvance**  
— DISPOSITIVOS MÉDICOS —

CDMX  
Calle Torres Adalid No. 1971  
Colonia Narvarte Poniente  
Benito Juárez  
CP 03020, CDMX

GUADALAJARA  
Av. Prol. A. López Mateos Sur 1710  
PB9 int 20, Colonia Santa Isabel  
Tlajomulco de Zuñiga, Jalisco  
CP. 45645, Guadalajara

CONTACTO  
CDMX: +52 55 5925 5323  
GDL: + 52 1 55 4950 7692  
info@bioadvance.com.mx  
   bioadvancemed

---

[bioadvance.com.mx](http://bioadvance.com.mx)